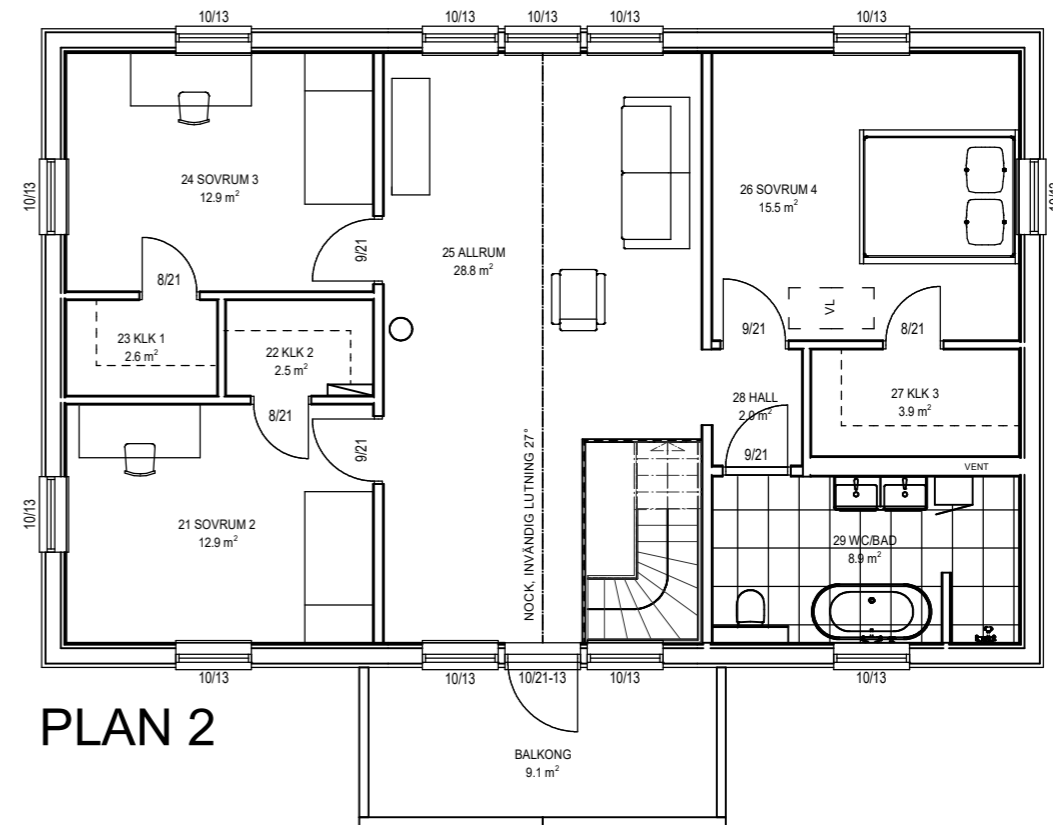
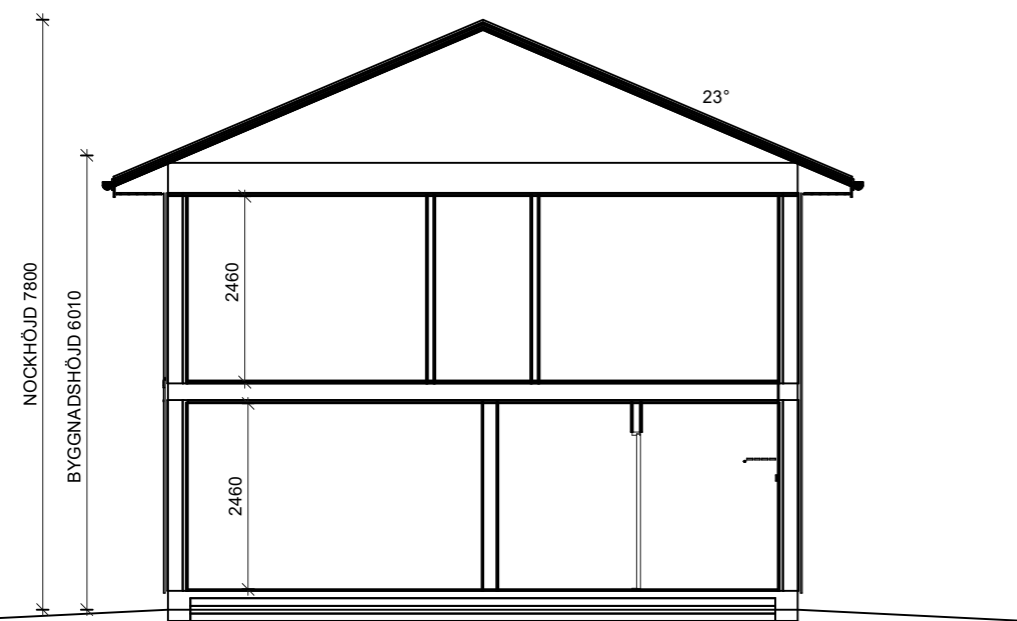


PLAN 1

AREOR (m ²)	
BDA PLAN 1	105.8
BDA PLAN 2	98.3
BVA	130.8
BTA	242.7



PLAN 2



SEKTION A-A

TECKENFÖRKLARING	
F = FASTA FÖNSTER	HT = HÅNDUKSTORK
R = RÄGLAS	BVP = BERGVÄRMEPUMP
S = SÄKERHETSGLAS	FVP = FRÄNLUFTSVÄRMEPUMP
ÖK = ÖPPNINGSKÄRM	VVB = VARMVATTENBEREDARE
SD = SKJUTDÖRR	FJV = FJÄRRVÄRMEVÄXLARE
SG = SKJUTDÖRRS-GARDEROB	FTX = FRÄN- & TILLUFTSAGGREGAT
K = KYLSKÅP	CD = CENTRALDAMMSUGARE
F = FRY	GVF = GOLVÄRMEFÖRDELARSKÅP
DM = DISKMASKIN	VFS = VATTENFÖRDELARSKÅP-
M = MIKRO	INKL. VATTENMÄTARE
U = UGN	ELC = ELCENTRAL
TM = TVÄTTMASKIN	MC = MEDIACENTRAL
TT = TORKTUMLARE	FM = FASADMÄTARSKÅP
TS = TORKSKÅP	VUK1 = VATTENUTKASTARE KALLV.
ST = STÅDSKÅP	VUK2 = VATTENUTKASTARE K&V
G = GARDEROB	() = INGÅR EJ
L = LINNESKÅP	DB = DOLD BALK
H = HYLLESKÅP	SB = SYNLIG BALK

Vimmerbyhus

REV			

0 10 20 30 40 50 60 70 80

DENNA RITNING FAR EJ UTNYTTJAS UTAN VIMMERBYHUS MEDGIVANDE
VIMMERBYHUS FÖRBEHÅLLER SIG RÄTTEN TILL ERFORDERLIGA KONSTRUKTIONSÄNDRINGAR

ORT, DATUM	RITAD AV	KONTR. AV	ORDERNUMMER	RITN. NUMMER	RITNING	SKALA	REV
VIMMERBY2022-04-13			21-231	A-40.0-01	PLAN & SEKTION	1:100 (A3)	B